

EURE MEINUNG IST GEFRAGT!

Im März 2017 führten wir die erste schriftliche Befragung aller KollegInnen des Med Campus durch. 1.118 Fragebögen wurden damals rückgesendet und ausgewertet.

Die wesentlichen Probleme, die die KollegInnen beschäftigen und bei denen sie sich Lösungen erwarteten waren der Personalmangel, Ungleichheiten bei Lohn/Gehalt/ Zulagen/ Arbeitsverträgen, das sich immer mehr verschärfende Autoparkplatzproblem, ungünstige Arbeitszeiten (Unvereinbarkeit mit öffentlichen Verkehrsmitteln, Kinderbetreuung, 38,5 Stunden-Woche, Abschaffung 6-Tage-Woche). Diese „heißen“ Themen belasteten zunehmend das Arbeitsklima und erforderten aus Sicht der KollegInnen den Einsatz bzw. Unterstützung seitens des Betriebsrates. Aus den Ergebnissen leiteten wir die Fünf Pläne für den Med Campus ab (siehe nebenstehendes Bild). Da wir uns ständig an den Plänen für die KollegInnen orientiert haben, konnten wir auch Einiges erreichen. Vieles ist allerdings mit zähen langwierigen Verhandlungen verbunden und kann nur schrittweise erreicht werden.

Daher bitten wir euch auch für die jetzt anstehende Befragung ab 4. Oktober 2021 um Beteiligung. Schreibt uns eure Interessen/Bedürfnisse/Forderungen in den Fragebogen. Die Ergebnisse werden wir nicht nur euch, sondern auch der KoFu, der Geschäftsführung, dem Aufsichtsrat und den zuständigen PolitikerInnen übermitteln. Gemeinsam mit euch wird es uns gelingen die Arbeitsbedingungen und Entlohnungen weiter zu verbessern! Wir wissen, es ist bereits fünf nach 12!

Euer Helmut Freudenthaler

und Michael Gruber



Herzlich Willkommen im BR-Team!



Seit Ende Mai 2021 verstärkt Bettina Meier aus dem Mühlviertel das Sekretariat des Betriebsratsbüro mit 40 Wochenstunden. Bettina hat am 3. September 2018 ihre Lehre am KUK als Bürokauffrau begonnen

und im Juli 2021 die Lehrabschlussprüfung mit gutem Erfolg bestanden. Während ihrer Lehrzeit hat sie viele Abteilungen und Mitarbeiter des Hauses kennenlernen dürfen. Sie ist im BR-Büro für den Parteienverkehr zuständig und kümmert sich gerne persönlich um ihre/deine Anliegen am Telefon. Ihre Freizeit verbringt sie mit ihrem Hund, trifft sich mit Freunden und ist viel auf Veranstaltungen und Festivals unterwegs.

MEHR VON UNS. BESSER FÜR ALLE.

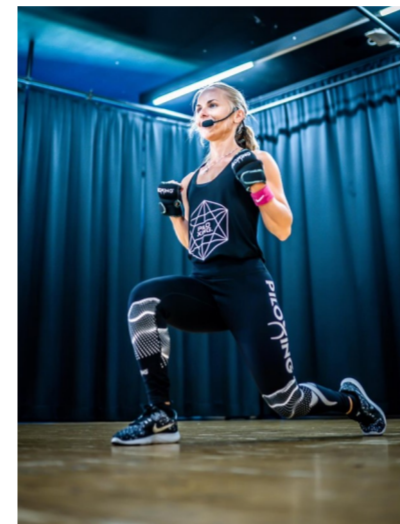
Spitzen Gesundheitsdienstleistung Das brauchen wir dafür!

Gute Arbeitsbedingungen	Faire Entlohnung	Gute Sozialleistungen	Bester Arbeitnehmerschutz	Solidarische Gemeinschaft
<ul style="list-style-type: none"> Verpflichtende Personalberechnung für ALLE mit Betriebsrat Nahtloser Übergang Mutterschutz/ Karenzierung/ Pensionierung/ Kündigung Zeit für Patientenversorgung Minimalisierung Einspringdienste/ entspr. Abgeltung Flächendeckende Abdeckung hauswirtschaftl. Tätigkeiten 3 Wochen Sommerurlaub für alle 5-Tage Woche für Reinigung 	<ul style="list-style-type: none"> Gleiche Löhne/Gehälter/ Zulagen für gleiche Arbeit Gleiche Pausenregelung Elektronische Zeiterfassung für alle Bezahlung aller Mehrdienstleistungen /Überstunden Leasing-/Karenzverträge so schnell als möglich in Fixanstellungen umwandeln Ausgleich Mehraufwände Tätigkeitsverschiebungen Berufsgruppen 	<ul style="list-style-type: none"> 500 neue Autoparkplätze Ausbau Kinderbetreuung bzw. flexible Arbeitszeit/Kinderbetreuungszeit Berufsbegl. Aufschulungen (z.B. zur PFA) Ausbau Fahrradparkplätze/ Duschmöglichkeit E-Bike-Verleih auch ohne Smartphone Ausbau Öffentlicher Verkehr/Flexiblere Dienstzeiten und angepasste Fahrpläne 	<ul style="list-style-type: none"> Schutz vor Arbeitsüberlastung Mitsprache bei Planung Baumaßnahmen Gewaltschutzteam zum Schutz vor Gewalt durch PatientInnen / Angehörigen Ausreichend Arbeits- und Sozialräume Erhalt eigene Arbeitsmedizin Ausbau Arbeitspsychologie Rücksicht auf Beschäftigte bei Baumaßnahmen (insb. Lärm, Staub, usw.) 	<ul style="list-style-type: none"> Anerkennung und Wertschätzung durch Geschäftsführung und (für) Vorgesetzte Anpassung der Einstufung (FL/LD) an KH-Arbeitsplätze mit Gewerkschaft/AK Beste arbeitsrechtliche Vertretung Betriebsratsfondleistungen ausbauen (Wiedereinführung BR-Sozialfond,...) Gemeinsame Feste (Sommerfest, Weihnachtsfeier,...)

So wollen wir arbeiten! – gemeinsam schaffen wir das!

Unsere Pläne für den Med Campus finden Sie auch unter: <https://www.betriebsrat-kuk-mc.at/plaene-fuer-den-med-campus/>

Piloxing: Neue Sparte in der SVM Sportanlage



Piloxing hat sich in den letzten Jahren zu einer innovativen Sportart entwickelt. Es ist ein tolles Konzept, das sich aus drei verschiedenen Techniken zusammensetzt: Pilates, Boxen und Tanzen. Diese Art zu trainieren macht großen Spaß, genau das

Richtige, um sich nach einem herausfordernden Arbeitsalltag auszuholen und Körper und Geist in Einklang zu bringen.

Mit Anita Müller, einer Kollegin vom Med Campus, haben wir eine Elite Star Piloxingtrainerin aus Leidenschaft gefunden. Dadurch ist es ab Herbst möglich diese Sportart für unsere KollegInnen in der SVM Sportanlage anzubieten.

Da der erste Termin für das kostenlose Schnuppertraining nach kurzer Zeit ausgebucht war, gibt es einen weiteren Termin am 30.09.21 um 15:30 Uhr.

Die Trainingstermine sind ab Oktober in 5er Blöcken geplant. Es wird auch die Möglichkeit geben den Kurs in Hybrid (Anwesenheit und Videokonferenz) anzubieten. Die SVM Jahresmitgliedschaft für alle KollegInnen des Med Campus beträgt 40 Euro und inkludiert alle 23 Sportarten.

Die yunion übernimmt für alle Vollmitglieder

und unterstützende Mitglieder diesen Beitrag. Bei einem so tollen Angebot lohnt es sich einfach mit dabei zu sein! Weitere Infos finden Sie auf unserer Homepage.

Mitarbeiterbefragung im KUK

Bereits ab 4. Oktober befindet sich der Fragebogen zur Befragung aller KollegInnen durch den Betriebsrat in ihrem/deinem E-Mail-Postfach. Sollte kein E-Mail eingegangen sein, bitten wir um Kontaktaufnahme. Es kann sein, dass der E-Mailverteiler noch nicht aktualisiert wurde. Wir werden ihnen/dir umgehend einen Fragebogen zukommen lassen.

Die Befragung läuft bis einschließlich 22. Oktober 2021 und wir ersuchen ganz herzlich sich online mittels Link oder QR Code bzw. sich in Papierform (für Bereiche mit erschwertem PC-Zugang) daran zu beteiligen. Den fertig ausgefüllten Fragebogen bitte entweder in eine der aufgestellten Urnen (bei den Speisesälen, beim Portier (Bau A und im Foyer (MC IV Erdgeschoß) sowie im BR Büro einwerfen. Auch eine Rücksendung des beiliegenden voradressierten Kuverts mit der Hauspost ist möglich.

Die Auswertung der anonymen Fragebögen erfolgt ausschließlich durch das Institut für Berufs- und Erwachsenenbildungsforschung an der Johannes Kepler Universität Linz (IBE). Die Fragebögen werden im Anschluss vernichtet.

Die Ergebnisse der Befragung werden im Frühjahr 2022 über unsere gewohnten Kanäle (E-Mail, Präsentation, Webseite des Betriebsrates) veröffentlicht. Es wird voraussichtlich auch eine Live-Übertragung der Präsentation der Ergebnisse durch das IBE geben. Wir freuen uns auf ihre/deine Teilnahme!

